

TREND GENERALE DELLE CLASSI/SEZIONI IN QUARANTENA - REGIONE MARCHE
24/2/2021 – 13/4/2021

La seguente tabella indica la numerosità delle scuole afferenti ai 4 Ambiti Territoriali, con la distinzione tra gli ordini scolastici.

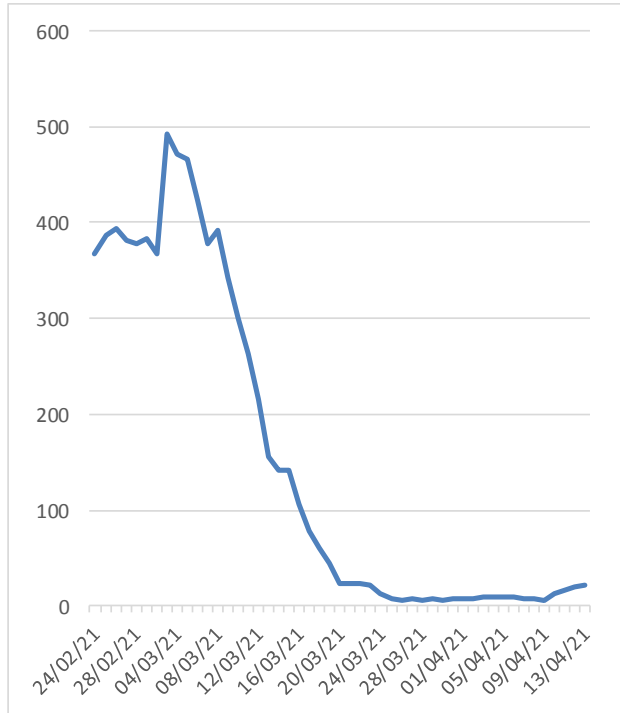
Tali numeri nel corso dell'anno restano sostanzialmente stabili, salvo minime variazioni dovute a interventi di natura amministrativa

DISTRIBUZIONE DELLE CLASSI/SEZIONI PER ORDINI SCOLASTICI E SINGOLE PROVINCE

Ambito Territoriale	Infanzia	Primaria	Sec. 1° grado	Sec. 2° grado	Totale complessivo
AN	489	1049	622	1061	3221
AP/FM	385	828	485	882	2580
MC	321	714	406	756	2197
PS	343	842	466	779	2430
Marche Totale complessivo	1538	3433	1979	3478	10428

Il seguente prospetto indica l'andamento delle segnalazioni di quarantena pervenute per classi/sezioni di istituti scolastici della regione Marche. I dati riportati sono da intendersi come valori assoluti.

TREND DEL N. CLASSI/SEZIONI IN QUARANTENA - REGIONE MARCHE	
Data	N. classi/sezioni in quarantena
24/02/21	367
25/02/21	386
26/02/21	393
27/02/21	382
28/02/21	378
01/03/21	383
02/03/21	368
03/03/21	492
04/03/21	471
05/03/21	466
06/03/21	424
07/03/21	377
08/03/21	391
09/03/21	343
10/03/21	300
11/03/21	264
12/03/21	216
13/03/21	156
14/03/21	141
15/03/21	142
16/03/21	107
17/03/21	78
18/03/21	61
19/03/21	45
20/03/21	24
21/03/21	24
22/03/21	24
23/03/21	21
24/03/21	12
25/03/21	8
26/03/21	6
27/03/21	8
28/03/21	6
29/03/21	7
30/03/21	6
31/03/21	7
01/04/21	8
02/04/21	7
03/04/21	10
04/04/21	10
05/04/21	10
06/04/21	9
07/04/21	8
08/04/21	7
09/04/21	5
10/04/21	12
11/04/21	17
12/04/21	19
13/04/21	22



TREND DELLE PERCENTUALI DELLE QUARANTENE, RIFERITE AI TOTALI

24/2/2021 – 13/4/2021

DESCRIZIONE

Nei prospetti forniti in questa sezione è descritto l'andamento nel tempo **delle percentuali delle quarantene riscontrate, determinate facendo riferimento in particolare alla numerosità delle classi/sezioni presenti.**

Questo significa che i valori numerici riportati nelle tabelle e nei grafici:

- sono dati delle varie tipologie di quarantena, con percentuali calcolate sul numero di classi/sezioni presenti nel campione cui si fa riferimento
- afferiscono
 - ad un certo territorio – (Marche), (AN), (MC), (PU) e (AP+FM)
 - ad un certo ordine scolastico – (Infanzia), (Primaria), (Sec. 1° grado), (Sec. 2° grado)
 - a ciascun giorno di monitoraggio.

ESEMPIO

Si consideri il seguente dato nel prospetto del trend delle percentuali delle quarantene, riferito ai totali dell'Ambito Territoriale di Ancona

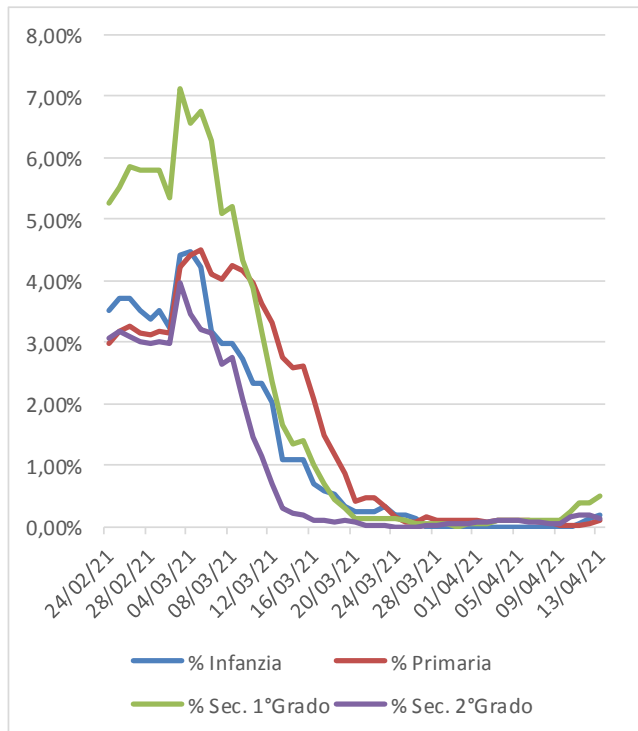
Data	% Infanzia
11/03/21	2,86%

Tale dato può essere interpretato nel seguente modo: nel sistema informativo di USR Marche, facendo riferimento a tutte le classi/sezioni dell'infanzia afferenti all'Ambito Territoriale di Ancona, alla data del 11/3/2021 ne risultano in quarantena il 2,86%.

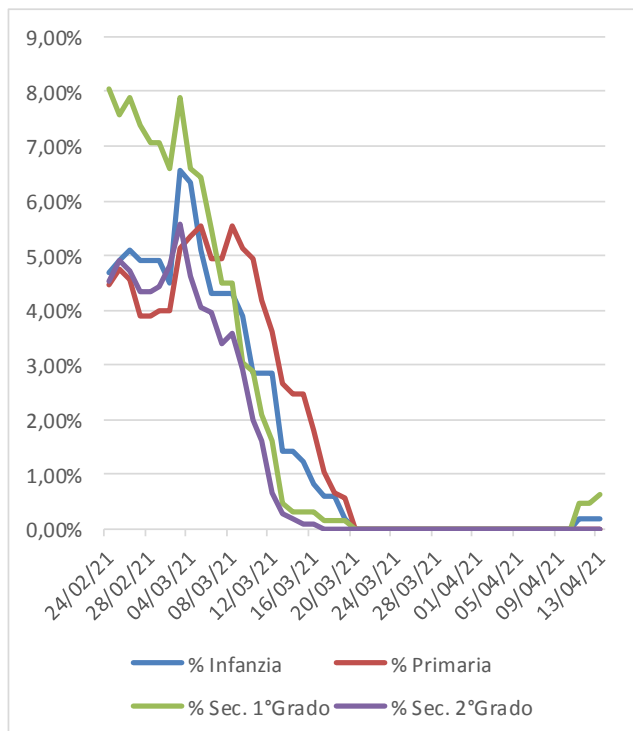
In questo conteggio rientrano le classi/sezioni che al giorno 11/3/2021 sono state considerate:

- perché erano appena entrate in quarantena
- oppure perché erano ancora soggette alla coda di un provvedimento di quarantena preso nei giorni precedenti e ancora non completato.

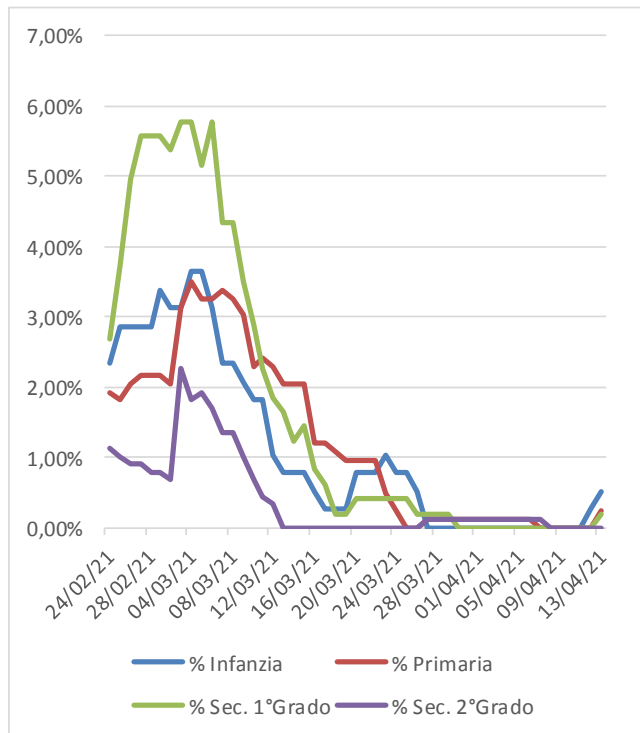
TREND DELLE PERCENTUALI DELLE QUARANTENE RIFERITE AI TOTALI - REGIONE MARCHE				
Data	% Infanzia	% Primaria	% Sec. 1°Grado	% Sec. 2°Grado
24/02/21	3,51%	2,97%	5,26%	3,08%
25/02/21	3,71%	3,18%	5,51%	3,19%
26/02/21	3,71%	3,26%	5,86%	3,11%
27/02/21	3,51%	3,15%	5,81%	3,02%
28/02/21	3,38%	3,12%	5,81%	2,99%
01/03/21	3,51%	3,18%	5,81%	3,02%
02/03/21	3,25%	3,15%	5,36%	2,99%
03/03/21	4,42%	4,22%	7,12%	3,97%
04/03/21	4,49%	4,43%	6,57%	3,45%
05/03/21	4,23%	4,52%	6,77%	3,22%
06/03/21	3,19%	4,11%	6,27%	3,16%
07/03/21	2,99%	4,02%	5,10%	2,65%
08/03/21	2,99%	4,25%	5,20%	2,76%
09/03/21	2,73%	4,17%	4,35%	2,07%
10/03/21	2,34%	3,96%	3,89%	1,47%
11/03/21	2,34%	3,64%	3,18%	1,15%
12/03/21	2,02%	3,32%	2,37%	0,69%
13/03/21	1,11%	2,77%	1,67%	0,32%
14/03/21	1,11%	2,59%	1,36%	0,23%
15/03/21	1,11%	2,62%	1,41%	0,20%
16/03/21	0,72%	2,10%	1,01%	0,12%
17/03/21	0,59%	1,49%	0,71%	0,12%
18/03/21	0,52%	1,19%	0,45%	0,09%
19/03/21	0,33%	0,87%	0,30%	0,12%
20/03/21	0,26%	0,41%	0,15%	0,09%
21/03/21	0,26%	0,47%	0,15%	0,03%
22/03/21	0,26%	0,47%	0,15%	0,03%
23/03/21	0,33%	0,35%	0,15%	0,03%
24/03/21	0,20%	0,17%	0,15%	0,00%
25/03/21	0,20%	0,09%	0,10%	0,00%
26/03/21	0,13%	0,09%	0,05%	0,00%
27/03/21	0,00%	0,17%	0,05%	0,03%
28/03/21	0,00%	0,12%	0,05%	0,03%
29/03/21	0,00%	0,12%	0,05%	0,06%
30/03/21	0,00%	0,12%	0,00%	0,06%
31/03/21	0,00%	0,12%	0,05%	0,06%
01/04/21	0,00%	0,12%	0,05%	0,09%
02/04/21	0,00%	0,09%	0,05%	0,09%
03/04/21	0,00%	0,12%	0,10%	0,12%
04/04/21	0,00%	0,12%	0,10%	0,12%
05/04/21	0,00%	0,12%	0,10%	0,12%
06/04/21	0,00%	0,12%	0,10%	0,09%
07/04/21	0,00%	0,09%	0,10%	0,09%
08/04/21	0,00%	0,09%	0,10%	0,06%
09/04/21	0,00%	0,03%	0,10%	0,06%
10/04/21	0,00%	0,03%	0,25%	0,17%
11/04/21	0,07%	0,03%	0,40%	0,20%
12/04/21	0,13%	0,06%	0,40%	0,20%
13/04/21	0,20%	0,12%	0,51%	0,14%



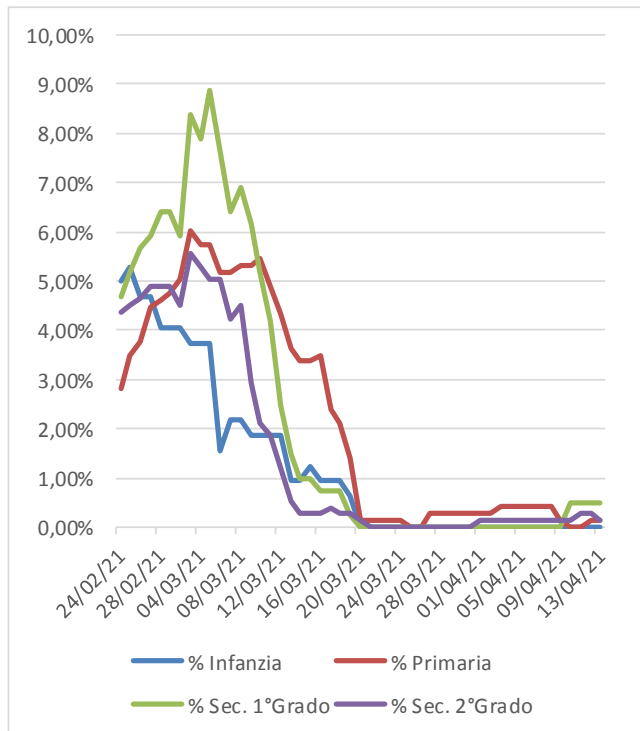
TREND DELLE PERCENTUALI DELLE QUARANTENE RIFERITE AI TOTALI - ANCONA				
Data	% Infanzia	% Primaria	% Sec. 1°Grado	% Sec. 2°Grado
24/02/21	4,70%	4,48%	8,04%	4,52%
25/02/21	4,91%	4,77%	7,56%	4,90%
26/02/21	5,11%	4,58%	7,88%	4,71%
27/02/21	4,91%	3,91%	7,40%	4,34%
28/02/21	4,91%	3,91%	7,07%	4,34%
01/03/21	4,91%	4,00%	7,07%	4,43%
02/03/21	4,50%	4,00%	6,59%	4,81%
03/03/21	6,54%	5,15%	7,88%	5,56%
04/03/21	6,34%	5,34%	6,59%	4,62%
05/03/21	5,11%	5,53%	6,43%	4,05%
06/03/21	4,29%	4,96%	5,47%	3,96%
07/03/21	4,29%	4,96%	4,50%	3,39%
08/03/21	4,29%	5,53%	4,50%	3,58%
09/03/21	3,89%	5,15%	3,05%	2,92%
10/03/21	2,86%	4,96%	2,89%	1,98%
11/03/21	2,86%	4,19%	2,09%	1,60%
12/03/21	2,86%	3,62%	1,61%	0,66%
13/03/21	1,43%	2,67%	0,48%	0,28%
14/03/21	1,43%	2,48%	0,32%	0,19%
15/03/21	1,23%	2,48%	0,32%	0,09%
16/03/21	0,82%	1,81%	0,32%	0,09%
17/03/21	0,61%	1,05%	0,16%	0,00%
18/03/21	0,61%	0,67%	0,16%	0,00%
19/03/21	0,20%	0,57%	0,16%	0,00%
20/03/21	0,00%	0,00%	0,00%	0,00%
21/03/21	0,00%	0,00%	0,00%	0,00%
22/03/21	0,00%	0,00%	0,00%	0,00%
23/03/21	0,00%	0,00%	0,00%	0,00%
24/03/21	0,00%	0,00%	0,00%	0,00%
25/03/21	0,00%	0,00%	0,00%	0,00%
26/03/21	0,00%	0,00%	0,00%	0,00%
27/03/21	0,00%	0,00%	0,00%	0,00%
28/03/21	0,00%	0,00%	0,00%	0,00%
29/03/21	0,00%	0,00%	0,00%	0,00%
30/03/21	0,00%	0,00%	0,00%	0,00%
31/03/21	0,00%	0,00%	0,00%	0,00%
01/04/21	0,00%	0,00%	0,00%	0,00%
02/04/21	0,00%	0,00%	0,00%	0,00%
03/04/21	0,00%	0,00%	0,00%	0,00%
04/04/21	0,00%	0,00%	0,00%	0,00%
05/04/21	0,00%	0,00%	0,00%	0,00%
06/04/21	0,00%	0,00%	0,00%	0,00%
07/04/21	0,00%	0,00%	0,00%	0,00%
08/04/21	0,00%	0,00%	0,00%	0,00%
09/04/21	0,00%	0,00%	0,00%	0,00%
10/04/21	0,00%	0,00%	0,00%	0,00%
11/04/21	0,20%	0,00%	0,48%	0,00%
12/04/21	0,20%	0,00%	0,48%	0,00%
13/04/21	0,20%	0,00%	0,64%	0,00%



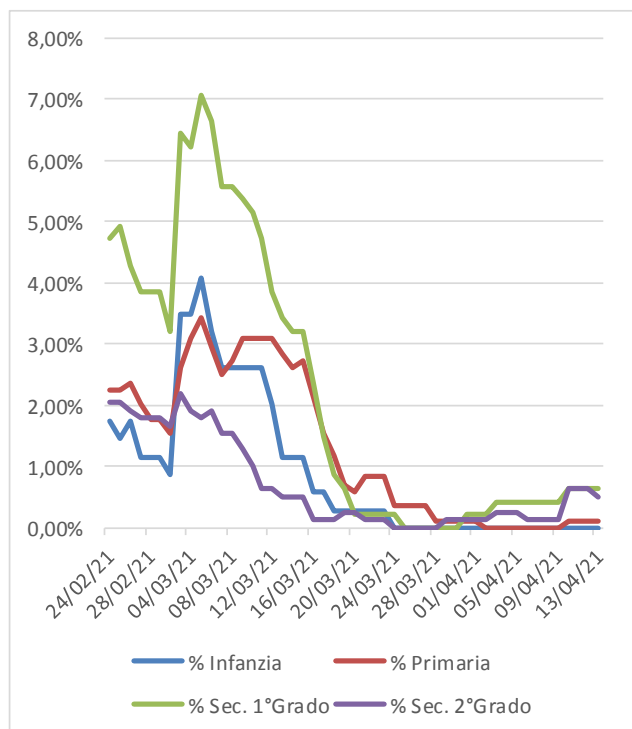
TREND DELLE PERCENTUALI DELLE QUARANTENE RIFERITE AI TOTALI - ASCOLI PICENO E FERMO				
Data	% Infanzia	% Primaria	% Sec. 1°Grado	% Sec. 2°Grado
24/02/21	2,34%	1,93%	2,68%	1,13%
25/02/21	2,86%	1,81%	3,71%	1,02%
26/02/21	2,86%	2,05%	4,95%	0,91%
27/02/21	2,86%	2,17%	5,57%	0,91%
28/02/21	2,86%	2,17%	5,57%	0,79%
01/03/21	3,38%	2,17%	5,57%	0,79%
02/03/21	3,12%	2,05%	5,36%	0,68%
03/03/21	3,12%	3,14%	5,77%	2,27%
04/03/21	3,64%	3,50%	5,77%	1,81%
05/03/21	3,64%	3,26%	5,15%	1,93%
06/03/21	3,12%	3,26%	5,77%	1,70%
07/03/21	2,34%	3,38%	4,33%	1,36%
08/03/21	2,34%	3,26%	4,33%	1,36%
09/03/21	2,08%	3,02%	3,51%	1,02%
10/03/21	1,82%	2,29%	2,89%	0,68%
11/03/21	1,82%	2,42%	2,27%	0,45%
12/03/21	1,04%	2,29%	1,86%	0,34%
13/03/21	0,78%	2,05%	1,65%	0,00%
14/03/21	0,78%	2,05%	1,24%	0,00%
15/03/21	0,78%	2,05%	1,44%	0,00%
16/03/21	0,52%	1,21%	0,82%	0,00%
17/03/21	0,26%	1,21%	0,62%	0,00%
18/03/21	0,26%	1,09%	0,21%	0,00%
19/03/21	0,26%	0,97%	0,21%	0,00%
20/03/21	0,78%	0,97%	0,41%	0,00%
21/03/21	0,78%	0,97%	0,41%	0,00%
22/03/21	0,78%	0,97%	0,41%	0,00%
23/03/21	1,04%	0,48%	0,41%	0,00%
24/03/21	0,78%	0,24%	0,41%	0,00%
25/03/21	0,78%	0,00%	0,41%	0,00%
26/03/21	0,52%	0,00%	0,21%	0,00%
27/03/21	0,00%	0,12%	0,21%	0,11%
28/03/21	0,00%	0,12%	0,21%	0,11%
29/03/21	0,00%	0,12%	0,21%	0,11%
30/03/21	0,00%	0,12%	0,00%	0,11%
31/03/21	0,00%	0,12%	0,00%	0,11%
01/04/21	0,00%	0,12%	0,00%	0,11%
02/04/21	0,00%	0,12%	0,00%	0,11%
03/04/21	0,00%	0,12%	0,00%	0,11%
04/04/21	0,00%	0,12%	0,00%	0,11%
05/04/21	0,00%	0,12%	0,00%	0,11%
06/04/21	0,00%	0,12%	0,00%	0,11%
07/04/21	0,00%	0,00%	0,00%	0,11%
08/04/21	0,00%	0,00%	0,00%	0,00%
09/04/21	0,00%	0,00%	0,00%	0,00%
10/04/21	0,00%	0,00%	0,00%	0,00%
11/04/21	0,00%	0,00%	0,00%	0,00%
12/04/21	0,26%	0,00%	0,00%	0,00%
13/04/21	0,52%	0,24%	0,21%	0,00%



TREND DELLE PERCENTUALI DELLE QUARANTENE RIFERITE AI TOTALI - MACERATA				
Data	% Infanzia	% Primaria	% Sec. 1°Grado	% Sec. 2°Grado
24/02/21	4,98%	2,80%	4,68%	4,37%
25/02/21	5,30%	3,50%	5,17%	4,50%
26/02/21	4,67%	3,78%	5,67%	4,63%
27/02/21	4,67%	4,48%	5,91%	4,89%
28/02/21	4,05%	4,62%	6,40%	4,89%
01/03/21	4,05%	4,76%	6,40%	4,89%
02/03/21	4,05%	5,04%	5,91%	4,50%
03/03/21	3,74%	6,02%	8,37%	5,56%
04/03/21	3,74%	5,74%	7,88%	5,29%
05/03/21	3,74%	5,74%	8,87%	5,03%
06/03/21	1,56%	5,18%	7,64%	5,03%
07/03/21	2,18%	5,18%	6,40%	4,23%
08/03/21	2,18%	5,32%	6,90%	4,50%
09/03/21	1,87%	5,32%	6,16%	2,91%
10/03/21	1,87%	5,46%	5,17%	2,12%
11/03/21	1,87%	4,90%	4,19%	1,85%
12/03/21	1,87%	4,34%	2,46%	1,19%
13/03/21	0,93%	3,64%	1,48%	0,53%
14/03/21	0,93%	3,36%	0,99%	0,26%
15/03/21	1,25%	3,36%	0,99%	0,26%
16/03/21	0,93%	3,50%	0,74%	0,26%
17/03/21	0,93%	2,38%	0,74%	0,40%
18/03/21	0,93%	2,10%	0,74%	0,26%
19/03/21	0,62%	1,40%	0,25%	0,26%
20/03/21	0,00%	0,14%	0,00%	0,13%
21/03/21	0,00%	0,14%	0,00%	0,00%
22/03/21	0,00%	0,14%	0,00%	0,00%
23/03/21	0,00%	0,14%	0,00%	0,00%
24/03/21	0,00%	0,14%	0,00%	0,00%
25/03/21	0,00%	0,00%	0,00%	0,00%
26/03/21	0,00%	0,00%	0,00%	0,00%
27/03/21	0,00%	0,28%	0,00%	0,00%
28/03/21	0,00%	0,28%	0,00%	0,00%
29/03/21	0,00%	0,28%	0,00%	0,00%
30/03/21	0,00%	0,28%	0,00%	0,00%
31/03/21	0,00%	0,28%	0,00%	0,00%
01/04/21	0,00%	0,28%	0,00%	0,13%
02/04/21	0,00%	0,28%	0,00%	0,13%
03/04/21	0,00%	0,42%	0,00%	0,13%
04/04/21	0,00%	0,42%	0,00%	0,13%
05/04/21	0,00%	0,42%	0,00%	0,13%
06/04/21	0,00%	0,42%	0,00%	0,13%
07/04/21	0,00%	0,42%	0,00%	0,13%
08/04/21	0,00%	0,42%	0,00%	0,13%
09/04/21	0,00%	0,14%	0,00%	0,13%
10/04/21	0,00%	0,00%	0,49%	0,13%
11/04/21	0,00%	0,00%	0,49%	0,26%
12/04/21	0,00%	0,14%	0,49%	0,26%
13/04/21	0,00%	0,14%	0,49%	0,13%



TREND DELLE PERCENTUALI DELLE QUARANTENE RIFERITE AI TOTALI - PESARO E URBINO				
Data	% Infanzia	% Primaria	% Sec. 1°Grado	% Sec. 2°Grado
24/02/21	1,75%	2,26%	4,72%	2,05%
25/02/21	1,46%	2,26%	4,94%	2,05%
26/02/21	1,75%	2,38%	4,29%	1,93%
27/02/21	1,17%	2,02%	3,86%	1,80%
28/02/21	1,17%	1,78%	3,86%	1,80%
01/03/21	1,17%	1,78%	3,86%	1,80%
02/03/21	0,87%	1,54%	3,22%	1,67%
03/03/21	3,50%	2,61%	6,44%	2,18%
04/03/21	3,50%	3,09%	6,22%	1,93%
05/03/21	4,08%	3,44%	7,08%	1,80%
06/03/21	3,21%	2,97%	6,65%	1,93%
07/03/21	2,62%	2,49%	5,58%	1,54%
08/03/21	2,62%	2,73%	5,58%	1,54%
09/03/21	2,62%	3,09%	5,36%	1,28%
10/03/21	2,62%	3,09%	5,15%	1,03%
11/03/21	2,62%	3,09%	4,72%	0,64%
12/03/21	2,04%	3,09%	3,86%	0,64%
13/03/21	1,17%	2,85%	3,43%	0,51%
14/03/21	1,17%	2,61%	3,22%	0,51%
15/03/21	1,17%	2,73%	3,22%	0,51%
16/03/21	0,58%	2,14%	2,36%	0,13%
17/03/21	0,58%	1,54%	1,50%	0,13%
18/03/21	0,29%	1,19%	0,86%	0,13%
19/03/21	0,29%	0,71%	0,64%	0,26%
20/03/21	0,29%	0,59%	0,21%	0,26%
21/03/21	0,29%	0,83%	0,21%	0,13%
22/03/21	0,29%	0,83%	0,21%	0,13%
23/03/21	0,29%	0,83%	0,21%	0,13%
24/03/21	0,00%	0,36%	0,21%	0,00%
25/03/21	0,00%	0,36%	0,00%	0,00%
26/03/21	0,00%	0,36%	0,00%	0,00%
27/03/21	0,00%	0,36%	0,00%	0,00%
28/03/21	0,00%	0,12%	0,00%	0,00%
29/03/21	0,00%	0,12%	0,00%	0,13%
30/03/21	0,00%	0,12%	0,00%	0,13%
31/03/21	0,00%	0,12%	0,21%	0,13%
01/04/21	0,00%	0,12%	0,21%	0,13%
02/04/21	0,00%	0,00%	0,21%	0,13%
03/04/21	0,00%	0,00%	0,43%	0,26%
04/04/21	0,00%	0,00%	0,43%	0,26%
05/04/21	0,00%	0,00%	0,43%	0,26%
06/04/21	0,00%	0,00%	0,43%	0,13%
07/04/21	0,00%	0,00%	0,43%	0,13%
08/04/21	0,00%	0,00%	0,43%	0,13%
09/04/21	0,00%	0,00%	0,43%	0,13%
10/04/21	0,00%	0,12%	0,64%	0,64%
11/04/21	0,00%	0,12%	0,64%	0,64%
12/04/21	0,00%	0,12%	0,64%	0,64%
13/04/21	0,00%	0,12%	0,64%	0,51%



TREND DELLE DISTRIBUZIONI DELLE QUARANTENE

24/2/2021 – 13/4/2021

DESCRIZIONE

Nei prospetti forniti in questa sezione è descritto l'andamento **del modo in cui le quarantene si sono distribuite, tra tutte quelle che si sono manifestate in un dato contesto.**

Questo significa che i valori numerici riportati nelle tabelle e nei grafici:

- sono dati delle varie tipologie di quarantena, con percentuali riferite al numero delle quarantene specificamente riscontrate nel campione
- afferiscono
 - ad un certo territorio – (Marche), (AN), (MC), (PU) e (AP+FM)
 - ad un certo ordine scolastico – (Infanzia), (Primaria), (Sec. 1° grado), (Sec. 2° grado)
 - a ciascun giorno di monitoraggio.

Si tenga presente che, quando il campione preso in considerazione diventa poco numeroso, indicatore diventa via via meno significativo per descrivere e analizzare il fenomeno.

ESEMPIO

Si consideri la seguente riga nel prospetto del trend delle distribuzioni delle quarantene, riferito all'Ambito Territoriale di Ancona

Data	% Infanzia	% Primaria	% Sec. 1° Grado	% Sec. 2° Grado
11/03/21	15,91%	50,00%	14,77%	19,32%

I dati possono essere interpretati nel seguente modo: nel sistema informativo di USR Marche, facendo riferimento a tutte le quarantene riscontrate nelle classi/sezioni dell'Ambito Territoriale di Ancona, alla data del 11/3/2021

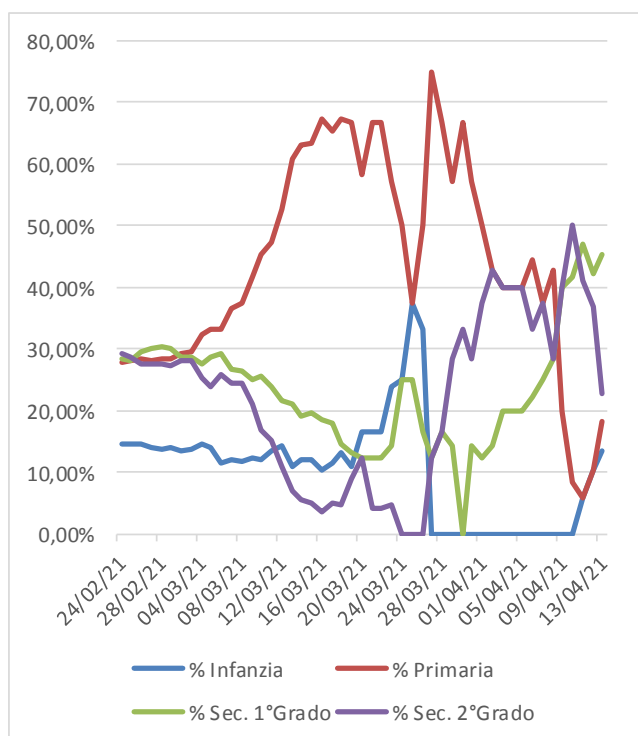
- il 15,91% sono nell'ordine scolastico dell'Infanzia
- il 50% sono alla Primaria
- il 14,77% sono alla Secondaria di 1° grado
- Il 19,32% sono alla Secondaria di 2° grado

... ed il totale è del 100%, dato che le singole percentuali forniscono una copertura completa delle quarantene riscontrate nell'Ambito Territoriale di Ancona.

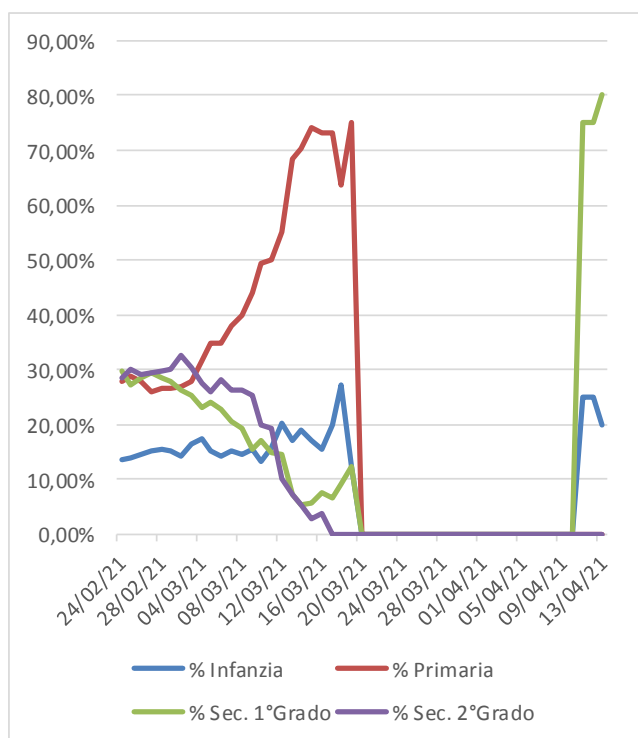
In questo conteggio rientrano le classi/sezioni che al giorno 11/3/2021 sono state considerate:

- perché erano appena entrate in quarantena
- oppure perché erano ancora soggette alla coda di un provvedimento di quarantena preso nei giorni precedenti e ancora non completato.

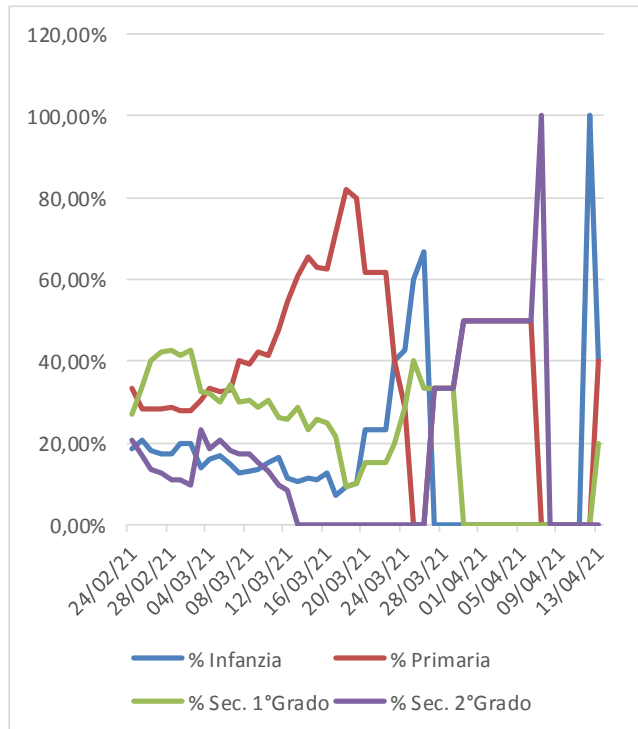
TREND DELLE DISTRIBUZIONI DELLE QUARANTENE - REGIONE MARCHE				
Data	% Infanzia	% Primaria	% Sec. 1°Grado	% Sec. 2°Grado
24/02/21	14,71%	27,79%	28,34%	29,16%
25/02/21	14,77%	28,24%	28,24%	28,76%
26/02/21	14,50%	28,50%	29,52%	27,48%
27/02/21	14,14%	28,27%	30,10%	27,49%
28/02/21	13,76%	28,31%	30,42%	27,51%
01/03/21	14,10%	28,46%	30,03%	27,42%
02/03/21	13,59%	29,35%	28,80%	28,26%
03/03/21	13,82%	29,47%	28,66%	28,05%
04/03/21	14,65%	32,27%	27,60%	25,48%
05/03/21	13,95%	33,26%	28,76%	24,03%
06/03/21	11,56%	33,25%	29,25%	25,94%
07/03/21	12,20%	36,60%	26,79%	24,40%
08/03/21	11,76%	37,34%	26,34%	24,55%
09/03/21	12,24%	41,69%	25,07%	20,99%
10/03/21	12,00%	45,33%	25,67%	17,00%
11/03/21	13,64%	47,35%	23,86%	15,15%
12/03/21	14,35%	52,78%	21,76%	11,11%
13/03/21	10,90%	60,90%	21,15%	7,05%
14/03/21	12,06%	63,12%	19,15%	5,67%
15/03/21	11,97%	63,38%	19,72%	4,93%
16/03/21	10,28%	67,29%	18,69%	3,74%
17/03/21	11,54%	65,38%	17,95%	5,13%
18/03/21	13,11%	67,21%	14,75%	4,92%
19/03/21	11,11%	66,67%	13,33%	8,89%
20/03/21	16,67%	58,33%	12,50%	12,50%
21/03/21	16,67%	66,67%	12,50%	4,17%
22/03/21	16,67%	66,67%	12,50%	4,17%
23/03/21	23,81%	57,14%	14,29%	4,76%
24/03/21	25,00%	50,00%	25,00%	0,00%
25/03/21	37,50%	37,50%	25,00%	0,00%
26/03/21	33,33%	50,00%	16,67%	0,00%
27/03/21	0,00%	75,00%	12,50%	12,50%
28/03/21	0,00%	66,67%	16,67%	16,67%
29/03/21	0,00%	57,14%	14,29%	28,57%
30/03/21	0,00%	66,67%	0,00%	33,33%
31/03/21	0,00%	57,14%	14,29%	28,57%
01/04/21	0,00%	50,00%	12,50%	37,50%
02/04/21	0,00%	42,86%	14,29%	42,86%
03/04/21	0,00%	40,00%	20,00%	40,00%
04/04/21	0,00%	40,00%	20,00%	40,00%
05/04/21	0,00%	40,00%	20,00%	40,00%
06/04/21	0,00%	44,44%	22,22%	33,33%
07/04/21	0,00%	37,50%	25,00%	37,50%
08/04/21	0,00%	42,86%	28,57%	28,57%
09/04/21	0,00%	20,00%	40,00%	40,00%
10/04/21	0,00%	8,33%	41,67%	50,00%
11/04/21	5,88%	5,88%	47,06%	41,18%
12/04/21	10,53%	10,53%	42,11%	36,84%
13/04/21	13,64%	18,18%	45,45%	22,73%



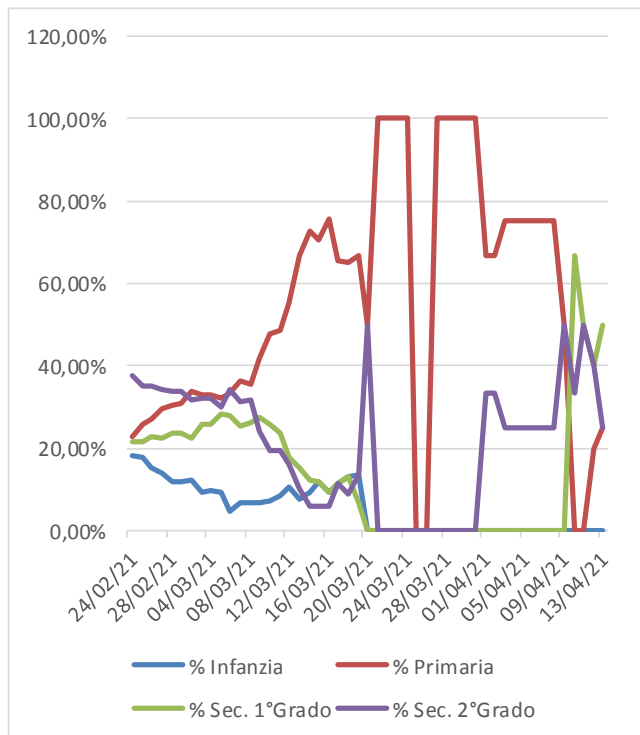
TREND DELLE DISTRIBUZIONI DELLE QUARANTENE - ANCONA				
Data	% Infanzia	% Primaria	% Sec. 1°Grado	% Sec. 2°Grado
24/02/21	13,69%	27,98%	29,76%	28,57%
25/02/21	13,87%	28,90%	27,17%	30,06%
26/02/21	14,53%	27,91%	28,49%	29,07%
27/02/21	15,29%	26,11%	29,30%	29,30%
28/02/21	15,48%	26,45%	28,39%	29,68%
01/03/21	15,29%	26,75%	28,03%	29,94%
02/03/21	14,10%	26,92%	26,28%	32,69%
03/03/21	16,49%	27,84%	25,26%	30,41%
04/03/21	17,51%	31,64%	23,16%	27,68%
05/03/21	15,06%	34,94%	24,10%	25,90%
06/03/21	14,09%	34,90%	22,82%	28,19%
07/03/21	15,33%	37,96%	20,44%	26,28%
08/03/21	14,48%	40,00%	19,31%	26,21%
09/03/21	15,45%	43,90%	15,45%	25,20%
10/03/21	13,33%	49,52%	17,14%	20,00%
11/03/21	15,91%	50,00%	14,77%	19,32%
12/03/21	20,29%	55,07%	14,49%	10,14%
13/03/21	17,07%	68,29%	7,32%	7,32%
14/03/21	18,92%	70,27%	5,41%	5,41%
15/03/21	17,14%	74,29%	5,71%	2,86%
16/03/21	15,38%	73,08%	7,69%	3,85%
17/03/21	20,00%	73,33%	6,67%	0,00%
18/03/21	27,27%	63,64%	9,09%	0,00%
19/03/21	12,50%	75,00%	12,50%	0,00%
20/03/21	0,00%	0,00%	0,00%	0,00%
21/03/21	0,00%	0,00%	0,00%	0,00%
22/03/21	0,00%	0,00%	0,00%	0,00%
23/03/21	0,00%	0,00%	0,00%	0,00%
24/03/21	0,00%	0,00%	0,00%	0,00%
25/03/21	0,00%	0,00%	0,00%	0,00%
26/03/21	0,00%	0,00%	0,00%	0,00%
27/03/21	0,00%	0,00%	0,00%	0,00%
28/03/21	0,00%	0,00%	0,00%	0,00%
29/03/21	0,00%	0,00%	0,00%	0,00%
30/03/21	0,00%	0,00%	0,00%	0,00%
31/03/21	0,00%	0,00%	0,00%	0,00%
01/04/21	0,00%	0,00%	0,00%	0,00%
02/04/21	0,00%	0,00%	0,00%	0,00%
03/04/21	0,00%	0,00%	0,00%	0,00%
04/04/21	0,00%	0,00%	0,00%	0,00%
05/04/21	0,00%	0,00%	0,00%	0,00%
06/04/21	0,00%	0,00%	0,00%	0,00%
07/04/21	0,00%	0,00%	0,00%	0,00%
08/04/21	0,00%	0,00%	0,00%	0,00%
09/04/21	0,00%	0,00%	0,00%	0,00%
10/04/21	0,00%	0,00%	0,00%	0,00%
11/04/21	25,00%	0,00%	75,00%	0,00%
12/04/21	25,00%	0,00%	75,00%	0,00%
13/04/21	20,00%	0,00%	80,00%	0,00%



TREND DELLE DISTRIBUZIONI DELLE QUARANTENE - ASCOLI PICENO E FERMO				
Data	% Infanzia	% Primaria	% Sec. 1°Grado	% Sec. 2°Grado
24/02/21	18,75%	33,33%	27,08%	20,83%
25/02/21	20,75%	28,30%	33,96%	16,98%
26/02/21	18,33%	28,33%	40,00%	13,33%
27/02/21	17,19%	28,13%	42,19%	12,50%
28/02/21	17,46%	28,57%	42,86%	11,11%
01/03/21	20,00%	27,69%	41,54%	10,77%
02/03/21	19,67%	27,87%	42,62%	9,84%
03/03/21	13,95%	30,23%	32,56%	23,26%
04/03/21	16,09%	33,33%	32,18%	18,39%
05/03/21	16,87%	32,53%	30,12%	20,48%
06/03/21	14,63%	32,93%	34,15%	18,29%
07/03/21	12,86%	40,00%	30,00%	17,14%
08/03/21	13,04%	39,13%	30,43%	17,39%
09/03/21	13,56%	42,37%	28,81%	15,25%
10/03/21	15,22%	41,30%	30,43%	13,04%
11/03/21	16,67%	47,62%	26,19%	9,52%
12/03/21	11,43%	54,29%	25,71%	8,57%
13/03/21	10,71%	60,71%	28,57%	0,00%
14/03/21	11,54%	65,38%	23,08%	0,00%
15/03/21	11,11%	62,96%	25,93%	0,00%
16/03/21	12,50%	62,50%	25,00%	0,00%
17/03/21	7,14%	71,43%	21,43%	0,00%
18/03/21	9,09%	81,82%	9,09%	0,00%
19/03/21	10,00%	80,00%	10,00%	0,00%
20/03/21	23,08%	61,54%	15,38%	0,00%
21/03/21	23,08%	61,54%	15,38%	0,00%
22/03/21	23,08%	61,54%	15,38%	0,00%
23/03/21	40,00%	40,00%	20,00%	0,00%
24/03/21	42,86%	28,57%	28,57%	0,00%
25/03/21	60,00%	0,00%	40,00%	0,00%
26/03/21	66,67%	0,00%	33,33%	0,00%
27/03/21	0,00%	33,33%	33,33%	33,33%
28/03/21	0,00%	33,33%	33,33%	33,33%
29/03/21	0,00%	33,33%	33,33%	33,33%
30/03/21	0,00%	50,00%	0,00%	50,00%
31/03/21	0,00%	50,00%	0,00%	50,00%
01/04/21	0,00%	50,00%	0,00%	50,00%
02/04/21	0,00%	50,00%	0,00%	50,00%
03/04/21	0,00%	50,00%	0,00%	50,00%
04/04/21	0,00%	50,00%	0,00%	50,00%
05/04/21	0,00%	50,00%	0,00%	50,00%
06/04/21	0,00%	50,00%	0,00%	50,00%
07/04/21	0,00%	0,00%	0,00%	100,00%
08/04/21	0,00%	0,00%	0,00%	0,00%
09/04/21	0,00%	0,00%	0,00%	0,00%
10/04/21	0,00%	0,00%	0,00%	0,00%
11/04/21	0,00%	0,00%	0,00%	0,00%
12/04/21	100,00%	0,00%	0,00%	0,00%
13/04/21	40,00%	40,00%	20,00%	0,00%



TREND DELLE DISTRIBUZIONI DELLE QUARANTENE - MACERATA				
Data	% Infanzia	% Primaria	% Sec. 1°Grado	% Sec. 2°Grado
24/02/21	18,18%	22,73%	21,59%	37,50%
25/02/21	17,53%	25,77%	21,65%	35,05%
26/02/21	15,00%	27,00%	23,00%	35,00%
27/02/21	13,89%	29,63%	22,22%	34,26%
28/02/21	11,93%	30,28%	23,85%	33,94%
01/03/21	11,82%	30,91%	23,64%	33,64%
02/03/21	12,15%	33,64%	22,43%	31,78%
03/03/21	9,16%	32,82%	25,95%	32,06%
04/03/21	9,60%	32,80%	25,60%	32,00%
05/03/21	9,45%	32,28%	28,35%	29,92%
06/03/21	4,50%	33,33%	27,93%	34,23%
07/03/21	6,86%	36,27%	25,49%	31,37%
08/03/21	6,54%	35,51%	26,17%	31,78%
09/03/21	6,59%	41,76%	27,47%	24,18%
10/03/21	7,32%	47,56%	25,61%	19,51%
11/03/21	8,33%	48,61%	23,61%	19,44%
12/03/21	10,71%	55,36%	17,86%	16,07%
13/03/21	7,69%	66,67%	15,38%	10,26%
14/03/21	9,09%	72,73%	12,12%	6,06%
15/03/21	11,76%	70,59%	11,76%	5,88%
16/03/21	9,09%	75,76%	9,09%	6,06%
17/03/21	11,54%	65,38%	11,54%	11,54%
18/03/21	13,04%	65,22%	13,04%	8,70%
19/03/21	13,33%	66,67%	6,67%	13,33%
20/03/21	0,00%	50,00%	0,00%	50,00%
21/03/21	0,00%	100,00%	0,00%	0,00%
22/03/21	0,00%	100,00%	0,00%	0,00%
23/03/21	0,00%	100,00%	0,00%	0,00%
24/03/21	0,00%	100,00%	0,00%	0,00%
25/03/21	0,00%	0,00%	0,00%	0,00%
26/03/21	0,00%	0,00%	0,00%	0,00%
27/03/21	0,00%	100,00%	0,00%	0,00%
28/03/21	0,00%	100,00%	0,00%	0,00%
29/03/21	0,00%	100,00%	0,00%	0,00%
30/03/21	0,00%	100,00%	0,00%	0,00%
31/03/21	0,00%	100,00%	0,00%	0,00%
01/04/21	0,00%	66,67%	0,00%	33,33%
02/04/21	0,00%	66,67%	0,00%	33,33%
03/04/21	0,00%	75,00%	0,00%	25,00%
04/04/21	0,00%	75,00%	0,00%	25,00%
05/04/21	0,00%	75,00%	0,00%	25,00%
06/04/21	0,00%	75,00%	0,00%	25,00%
07/04/21	0,00%	75,00%	0,00%	25,00%
08/04/21	0,00%	75,00%	0,00%	25,00%
09/04/21	0,00%	50,00%	0,00%	50,00%
10/04/21	0,00%	0,00%	66,67%	33,33%
11/04/21	0,00%	0,00%	50,00%	50,00%
12/04/21	0,00%	20,00%	40,00%	40,00%
13/04/21	0,00%	25,00%	50,00%	25,00%



TREND DELLE DISTRIBUZIONI DELLE QUARANTENE - PESARO E URBINO				
Data	% Infanzia	% Primaria	% Sec. 1°Grado	% Sec. 2°Grado
24/02/21	9,52%	30,16%	34,92%	25,40%
25/02/21	7,94%	30,16%	36,51%	25,40%
26/02/21	9,84%	32,79%	32,79%	24,59%
27/02/21	7,55%	32,08%	33,96%	26,42%
28/02/21	7,84%	29,41%	35,29%	27,45%
01/03/21	7,84%	29,41%	35,29%	27,45%
02/03/21	6,82%	29,55%	34,09%	29,55%
03/03/21	14,81%	27,16%	37,04%	20,99%
04/03/21	14,63%	31,71%	35,37%	18,29%
05/03/21	15,56%	32,22%	36,67%	15,56%
06/03/21	13,41%	30,49%	37,80%	18,29%
07/03/21	13,24%	30,88%	38,24%	17,65%
08/03/21	12,86%	32,86%	37,14%	17,14%
09/03/21	12,86%	37,14%	35,71%	14,29%
10/03/21	13,43%	38,81%	35,82%	11,94%
11/03/21	14,52%	41,94%	35,48%	8,06%
12/03/21	12,50%	46,43%	32,14%	8,93%
13/03/21	8,33%	50,00%	33,33%	8,33%
14/03/21	8,89%	48,89%	33,33%	8,89%
15/03/21	8,70%	50,00%	32,61%	8,70%
16/03/21	6,25%	56,25%	34,38%	3,13%
17/03/21	8,70%	56,52%	30,43%	4,35%
18/03/21	6,25%	62,50%	25,00%	6,25%
19/03/21	8,33%	50,00%	25,00%	16,67%
20/03/21	11,11%	55,56%	11,11%	22,22%
21/03/21	10,00%	70,00%	10,00%	10,00%
22/03/21	10,00%	70,00%	10,00%	10,00%
23/03/21	10,00%	70,00%	10,00%	10,00%
24/03/21	0,00%	75,00%	25,00%	0,00%
25/03/21	0,00%	100,00%	0,00%	0,00%
26/03/21	0,00%	100,00%	0,00%	0,00%
27/03/21	0,00%	100,00%	0,00%	0,00%
28/03/21	0,00%	100,00%	0,00%	0,00%
29/03/21	0,00%	50,00%	0,00%	50,00%
30/03/21	0,00%	50,00%	0,00%	50,00%
31/03/21	0,00%	33,33%	33,33%	33,33%
01/04/21	0,00%	33,33%	33,33%	33,33%
02/04/21	0,00%	0,00%	50,00%	50,00%
03/04/21	0,00%	0,00%	50,00%	50,00%
04/04/21	0,00%	0,00%	50,00%	50,00%
05/04/21	0,00%	0,00%	50,00%	50,00%
06/04/21	0,00%	0,00%	66,67%	33,33%
07/04/21	0,00%	0,00%	66,67%	33,33%
08/04/21	0,00%	0,00%	66,67%	33,33%
09/04/21	0,00%	0,00%	66,67%	33,33%
10/04/21	0,00%	11,11%	33,33%	55,56%
11/04/21	0,00%	11,11%	33,33%	55,56%
12/04/21	0,00%	11,11%	33,33%	55,56%
13/04/21	0,00%	12,50%	37,50%	50,00%

